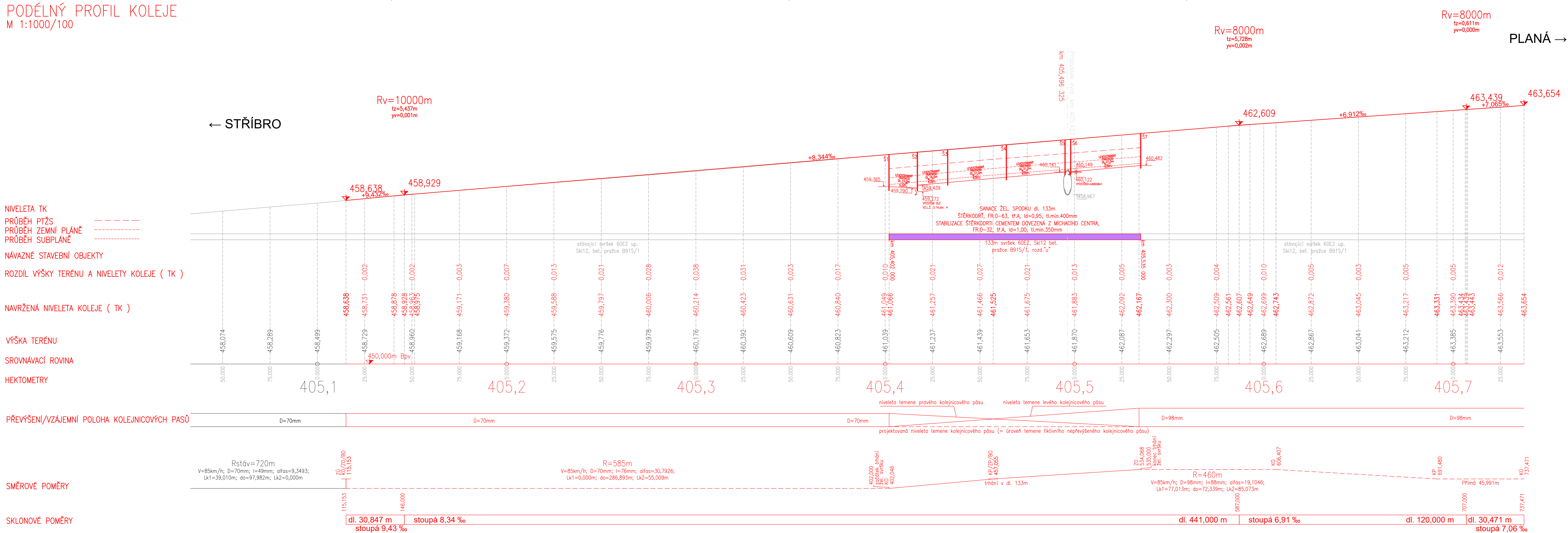


PODÉLNÝ PROFIL KOLEJE

M 1:1000/100



AZ CONSULT, spol. s r.o.

Číslo zakázky.....20/109

Výrobek uvolněn k použití

Datum: 7.8.2021 (3)

Souřadný systém: S-JTSK		Výškový systém: S-ČINS BALT P.V.		Datum: 7.8.2021	
.
1
Revize:	Datum:	Vypracoval:	Podpis:	Kontroloval:	Podpis: Poznámka:
<div style="display: flex; justify-content: space-between;"> <div style="width: 60%;"> <p>Objednatel: Správa železniční dopravní cesty, státní organizace</p> <p>Odpov. proj: M. Černý, DiS.</p> <p>Kontroloval: Ing. J. Hajníš</p> </div> <div style="width: 20%;"> <p>Zak. číslo: 20/109</p> <p>Datum: VIII./2021</p> </div> <div style="width: 20%; text-align: center;"> <p>AZS + AZC, Přochovy</p> <p>AZCONSULT[®]</p> <p>spol. s r. o.</p> </div> </div>					
DOKUMENTACE LZE UŽÍVAT POUZE V SMYSLU PŘÍSLUŠNÉ SMLOUVY O DÍLO. KOPIROVÁNÍ A ROZŠÍŘOVÁNÍ POUŽÍ PO PŘEDCHOZÍM SOUHLASU AZ CONSULT spol. s r. o.					

Odpov. proj.: M. Černý, DiS. 		PRISTA s.r.o. Hvězdoslavova 614/16 400 03 Ústí nad Labem IČ 067 60 163 DIČ CZ 067 60 163	
Vypracoval: Ing. J. Hajniš 			
Kontroloval: Ing. J. Hajniš 			
Kraj: Plzeňský kraj	Místo: Pňovany		
Objednatel: Správa železnic, s.o.		Zn. souboru: .	
Akce: Rekonstrukce vybraných lokalit železničního spodu v úseku Pňovany – Mariánské Lázně trati Plzeň – Cheb		Stupeň: DUSP	Formát: 5xA4
Objekt: SO 04.1 – 9D km 405,457 – ŽSp SO 04.2 – 9D km 405,457 – ŽSv		Č. zak.: 20/109	Č. paré :
Výkres: Podélný profil koleje		Datum: VIII/2021	Č. přílohy:
		Měřítko: 1:1000/100	E.4.1.3
DOKUMENTACI LZE UŽÍVAT POUZE VE SMYSLU PŘÍSLUŠNÉ SMLOUVY O DÍLO. KOPIROVÁNÍ A ROZŠÍŘOVÁNÍ POUZE PO PŘEDCHOZÍM SOUHLASU AZ CONSULT spol. s r.o.			